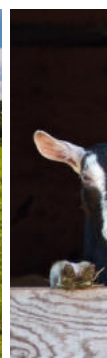
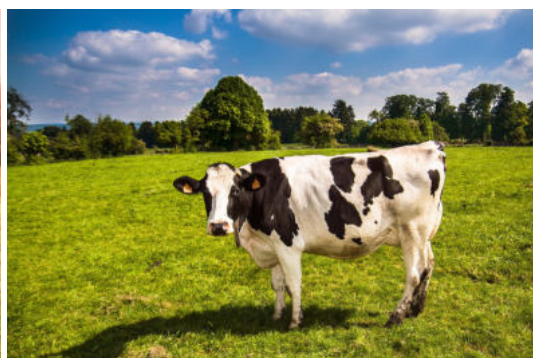


SALARIÉ AGRICOLE



Brevet Professionnel Agricole

Travaux de la Production Animale

Objectifs:

Réaliser les travaux nécessaires à la production des différentes cultures et à l'élevage d'animaux.

**Contrat de 2 ans
Niveau 3**

DURÉE DE LA FORMATION - ALTERNANCE

30 semaines en Centre (1050h) en alternance avec l'entreprise

➔ 1 semaine en Centre, 1 à 3 semaines en Entreprise

CONTENUS - CAPACITÉS

- Français, Mathématiques, Informatique, Développement Durable...

- Sciences et techniques - Matériels, matériaux, équipements - Alimentation, soins et manipulation des animaux - Travaux culturaux et utilisation des surfaces fourragères - Entretien et réparation courante des matériels et installations

DÉBOUCHÉS

- **Poursuite d'études :**
~ BP REA par exemple
- **Vie active**
~ Responsable d'élevage
~ Chef de culture
~ Salarie(e) d'exploitation

INSCRIPTION

* **Public éligible aux conditions du contrat d'apprentissage selon la réglementation en vigueur**

PRÉ-REQUIS

- * **Savoir lire, écrire et comprendre le français**
- * **Utiliser les 4 opérations mathématiques**
- * **Avoir un projet professionnel**

POUR NOUS CONTACTER

(RDV avec le chargé de recrutement)

Château Ringuet - 86501 Montmorillon Cédex
05.49.91.97.12

cfa.montmorillon@educagri.fr - www.formations-agrinature.com - facebook.com/cfamontmorillon



ACTIVITÉS ET ENVIRONNEMENT DE L'OUVRIER EN PRODUCTION ANIMALE

- Il prépare son travail dans le cadre des consignes reçues, en intégrant le respect de la sécurité et de l'environnement.
- Il participe ou effectue seul des travaux liés aux productions animales.
- Il peut mettre en oeuvre des techniques et des opérations liées aux productions végétales.
- Il participe ou réalise seul des travaux d'aménagement et d'entretien sur l'exploitation.
- Il peut être amené à participer ou à réaliser seul la préparation à la vente et/ou la transformation d'un produit d'élevage.
- Il peut contribuer à la vente des produits de l'exploitation sur la ferme ou à l'extérieur

FINANCEMENTS ET RÉMUNÉRATION

Votre dossier sera étudié en fonction de votre statut et dans le cadre de la réglementation en vigueur

MOYENS PÉDAGOGIQUES ET TECHNIQUES

- Équipe de formateurs qualifiés
- Exploitation pédagogique
- CDI et CdR

MODALITÉS PÉDAGOGIQUES

- Cours théorique
- Travaux dirigés et travaux pratiques
- Suivi individuel
- Visites et Études de terrain

VALIDATION DE LA FORMATION

- Le candidat doit valider de manière progressive toutes les capacités.
- Les évaluations se réalisent en situation professionnelle

EN BREF

- * **Diplôme:** Brevet Professionnel Agricole
- * **Niveau de formation:** 3
- * **Rythme:** 35 heures/semaine
- * Un parcours personnalisé possible en fonction de votre niveau d'études et expériences professionnelles
- * Modalités d'accueil et d'accompagnement spécifiques pour les personnes RQTH
- * Locaux accessibles aux personnes à Mobilité Réduite

SITE DE FORMATION AGRI'NATURE

www.formations-agrinature.com

ENSEIGNEMENT AGRICOLE
**L'AVENTURE
DU VIVANT**
LES MÉTIERS GRANDEUR NATURE

POUR NOUS CONTACTER

(RDV avec le chargé de recrutement)

Château Ringuet - 86501 Montmorillon Cédex
05.49.91.97.12

cfa.montmorillon@educagri.fr - www.formations-agrinature.com - facebook.com/cfamontmorillon

* Ne pas jeter sur la voie publique - IPNS - Juin 2021

